

# Wolf Zweifamilienhaus „ZFH RUBIN MAXI“

- ▶ Klimafreundliches Wohngebäude
- ▶ KfW 40 Förderfähig  
(für zwei Wohneinheiten)
- ▶ Kostengünstig
- ▶ Wirtschaftlich

50 Jahre  
**Wolf**  
Schlüsselfertig  
aus einer Hand **Bau**  
[www.wolf-bau.com](http://www.wolf-bau.com)

Schlüsselfertig  
**397.000 €**

(inkl. 19% MwSt.)

(nach Bauleistungs- und Ausstattungsbeschreibung 2024 und den jeweiligen Vertragsanlagen)



optional mit Walmdach





## Variables Wohnen

Flexibel, wirtschaftlich, modern und wertbeständig. Das Wolf „ZFH RUBIN MAXI“ ist ein komfortables und auf vielfältige Weise nutzbares Eigenheim.

Die durchdachte Grundrissplanung schafft Wohnqualität für mehrere Generationen.

Durch den Einbau von Wohnungseingangstüren im Erdgeschoss und Obergeschoss werden zwei abgeschlossene Wohneinheiten geschaffen.

Dieses Zuhause passt sich als treuer Lebensgefährte den veränderten Lebensphasen und Bedürfnissen der ganzen Familie an.

## Hausdetails

- ▶ Zweifamilienwohnhaus (auch nutzbar als Einfamilienhaus)
- ▶ Wohnfläche 127,63 m<sup>2</sup>
- ▶ Satteldach Dachneigung 22° (optional Walmdach)
- ▶ Geringe Umbau-Aufwendungen durch vorgeplante Variabilität



## Inklusive Top-Leistungen

- ▶ Schlüsselfertiger Massivbau
- ▶ Klimafreundliches Wohngebäude (KfW 40) Förderfähig für zwei Wohneinheiten
- ▶ Bodenplatte inkl. unterseitiger Dämmung
- ▶ Luft-Wasser-Wärmepumpe
- ▶ Fußbodenheizung
- ▶ Fenster mit Rolläden
- ▶ Dachboden mit großzügigem Stauraum
- ▶ Eingabeplanung

## Fachliche Kompetenz - hohe Qualität

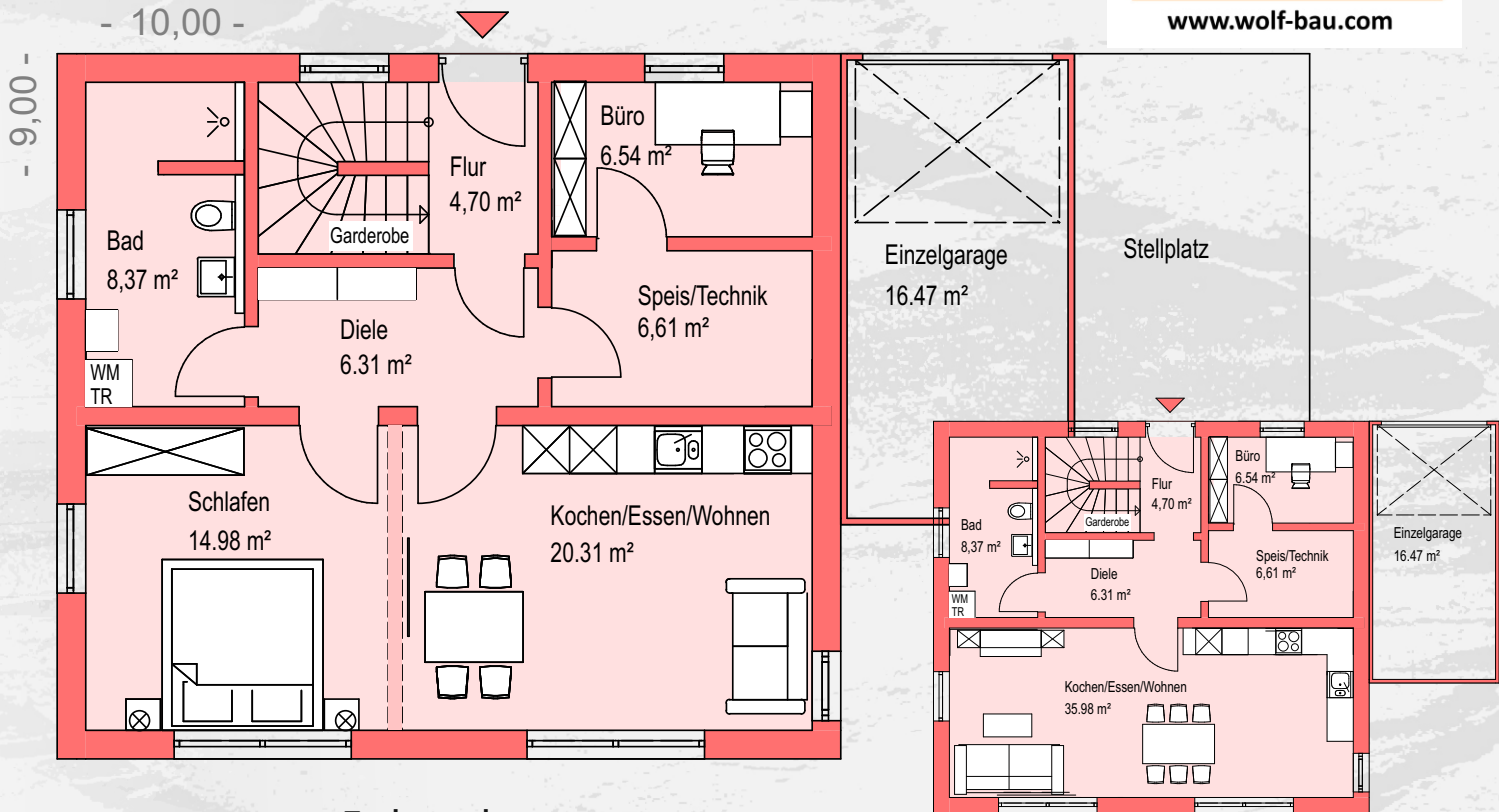
Ebenso wichtig wie Optik, Technik und Funktionalität ist uns das sorgfältige Auswählen der Baustoffe nach baubiologischen und ökonomischen Gesichtspunkten.

Unser Ziel ist eine Kostenoptimierung durch sinnvolle Grundrissgestaltung bei hoher Qualität und optimaler Beratung.

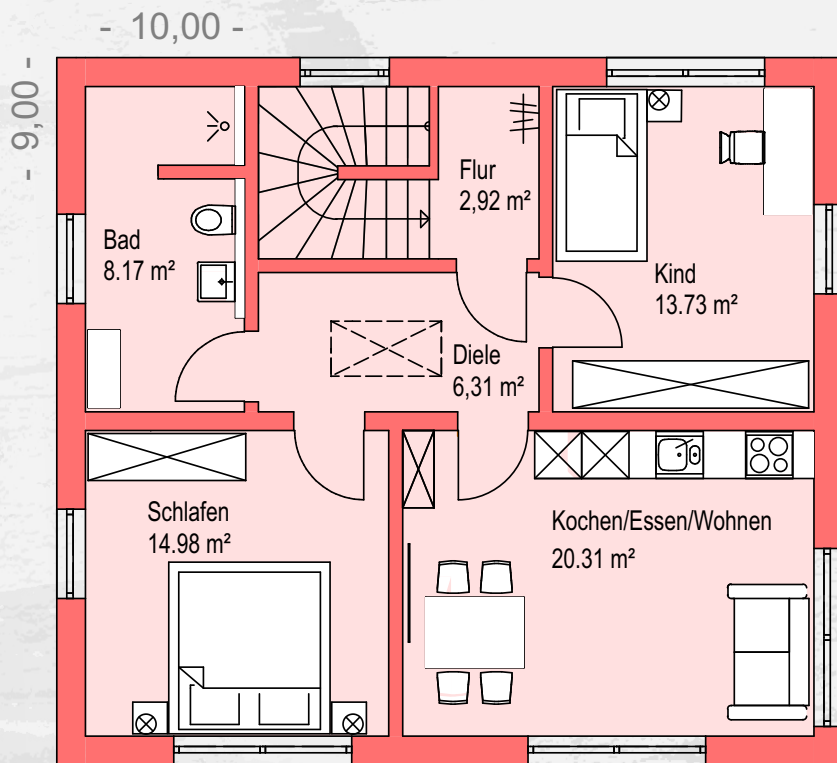
Auf eine termingerechte und hochwertige Ausführung können Sie sich verlassen.

Ausführliche Informationen erhalten Sie auf Anfrage.

## Grundrisse



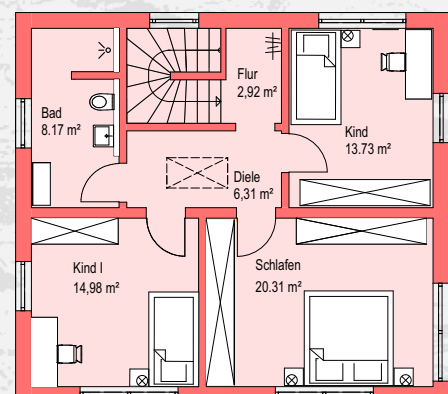
Erdgeschoss



Obergeschoss

## Planungsoptionen

- ▶ Wohnraumunterteilung im EG durch eine Trennwand möglich
- ▶ Badewanne im EG/OG Bad
- ▶ L-förmiges Haustürvordach
- ▶ Smart Home Optionen
- ▶ Lüftungsanlage/ PV-Anlage
- ▶ Erd- und Entwässerungsarbeiten
- ▶ Garage /Carport



so finden Sie zu uns



Wolf Bau GmbH  
Tannenbachstraße 40a  
84079 Bruckberg / Tondorf

Tel: 0 87 65 / 451  
Fax: 0 87 65 / 85 42

info@wolf-bau.com  
www.wolf-bau.com

